

Superficies de tránsito y trabajo.

PLATICA DE 5 MINUTOS

Las áreas de trabajo limpias, ordenadas y bien organizadas son una primera línea de defensa en la protección contra riesgos de tropiezos, resbalones y caídas. Un mal mantenimiento puede crear o agravar numerosos riesgos en el lugar de trabajo. Los incendios, salidas de emergencia, higiene e inclusive los riesgos ergonómicos por trabajar en una mala posición, pueden resultar afectados por la forma en que organizamos y mantenemos nuestras áreas de trabajo.

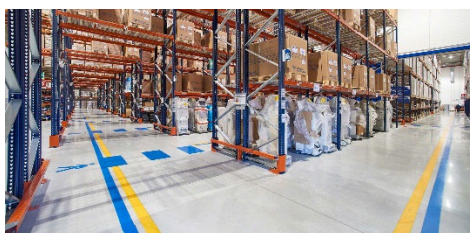
Riesgos en superficies de tránsito y trabajo por mal mantenimiento:

- Cajas, basura y otros desechos en los pasillos y cerca de los puestos de trabajo pueden causar tropiezos.
- El bloqueo de las rutas de salida o puertas puede causar lesión o muerte en una emergencia.
- Tablones sueltos o clavos salidos y astillas en los pisos de madera pueden causar tropiezos o lesiones.
- Los pisos mojados, regueros de líquido o elementos de limpieza pueden causar riesgos casi invisibles.

Consejos de mantenimiento:

- Comience por su propia oficina, puesto de trabajo o cubículo. Manténgalo libre de desechos.
- Mantenga sus herramientas personales y equipo de protección limpio y almacenado correctamente.
- Revise constantemente que no haya desechos obstaculizando las rutas de salida o estorbando en los pasillos.
- Si los pasillos no están marcados, o las marcas están desgastadas o borradas, notifíquelo como inquietud de seguridad.
- Busque tablones sueltos, clavos salientes y otros riesgos en el piso.
- Nunca camine sobre papeles o basura en el piso.
- Evite cualquier piso que aparente estar mojado, especialmente en ambientes fríos.
- Si usted ejecuta un proceso húmedo o limpieza de piso, marque siempre las áreas mojadas con señales.
- Cuide sus pasos y no corra en el edificio.

Recuerde, usted tiene la mejor posición para asegurar que su puesto de trabajo sea seguro.



Elaborado por: Izmir Soto.